

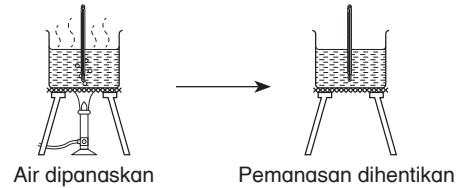
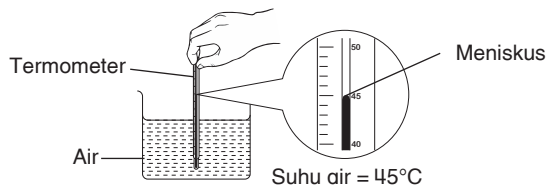
UNIT 6

HABA

INFO RINGKAS

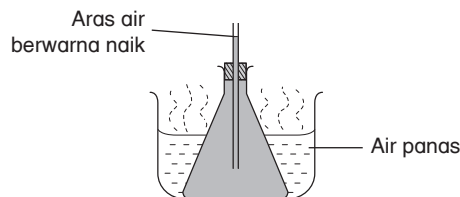
Haba dan Suhu

- Suhu ialah darjah kepanasan atau darjah kesejukan suatu bahan.
- Suhu diukur menggunakan termometer.
- Unit piawai bagi suhu ialah darjah Celsius ($^{\circ}\text{C}$).

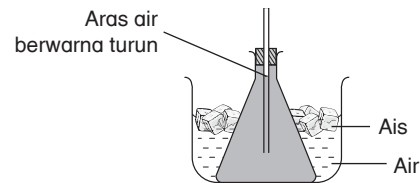


- Apabila air menerima haba, air menjadi lebih panas dan suhu air meningkat.
- Apabila air kehilangan haba, air menjadi lebih sejuk dan suhu air menurun.

Kesan Haba ke atas Bahan

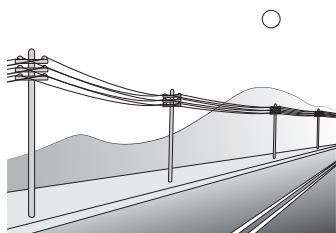


Apabila kelalang kon dimasukkan ke dalam besen berisi air panas, air berwarna mengembang dan aras air berwarna di dalam salur kaca naik.

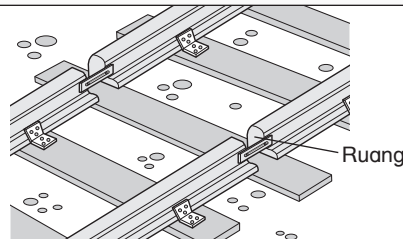


Apabila kelalang kon dimasukkan ke dalam besen berisi air sejuk, air berwarna mengecut dan aras air berwarna di dalam salur kaca turun.

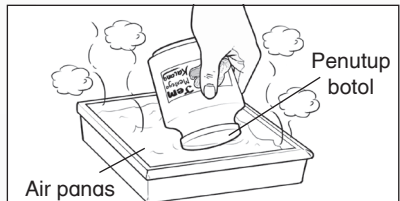
Kepentingan Prinsip Pengembangan dan Pengecutan Bahan



Kabel elektrik dipasang kendur sedikit di antara tiang bagi membolehkan wayar mengecut apabila suhu menurun.



Ruang yang terdapat pada penyambung landasan kereta api membolehkan landasan mengembang ketika suhu persekitaran meningkat.



Penutup botol jem yang ketat direndam di dalam air panas bagi memudahkan penutup botol itu dibuka.